

PRESSEINFORMATION

Kaffee Partner Kompass 2018

So trinkt Deutschland im Büro, in der Werkstatt und in der Gastronomie

Osnabrück, 13. September 2018 – Was sind die beliebtesten Heißgetränke der Deutschen bei der Arbeit? In welchen Branchen, Bundesländern und Metropolen wird am meisten Kaffee getrunken? Und wann haben Heißgetränke Hochkonjunktur? Der neue Kaffee Partner Kompass gibt Antworten. Kaffee Partner ist Pionier und Marktführer bei der Ausstattung mittelständischer Unternehmen mit hochwertigen Kaffeefullautomaten. Pro Jahr werden rund eine halbe Milliarde Tassen mit Heißgetränken aus Kaffee Partner-Maschinen getrunken. Für den Kaffee Partner Kompass 2018 hat das Unternehmen erstmals die Verbrauchsmengen von rund 20.000 Geräten aus ca. 19.000 Betrieben in Deutschland ausgewertet. Die Stichprobe umfasst allein für 2017 rund 90 Millionen Tassen mit Kaffeespezialitäten, Trinkschokolade und Heißwasser. Erfasst wurden alle neueren Vollautomaten, die mit entsprechender Telemetrie-Technologie ausgestattet sind. Diese Technologie wurde von Kaffee Partner mit entwickelt und als erstes Unternehmen im Markt eingesetzt.

Top Heißgetränke: Die Deutschen mögen es heiß und schwarz

Allen Trendgetränken zum Trotz: An Geräten von Kaffee Partner wird auch heute noch am häufigsten eine Tasse Kaffee schwarz geordert (2017: 33,1 Prozent). Auch wenn der Latte macchiato seit den Nullerjahren in aller Munde ist - bei der Arbeit schaffte er es nur auf Platz 4 (10,9 Prozent). Auf den Plätzen 2 und 3 liegen dicht davor die Milch-Melange-Klassiker Cappuccino (11,9 Prozent) und Café au Lait (11,4 Prozent). (Kaffee Partner Kompass, S. 6-7)

Dienst macht Durst: Kaffee-Konsum nach Branchen

In der Dienstleistungsbranche wird in Deutschland mit Abstand am meisten Kaffee getrunken. Knapp 19 Prozent aller Tassen aus Kaffee Partner-Geräten wurden 2017 in Agenturen, Anwaltspraxen und Co. konsumiert. Dahinter folgen Gastronomie (8 Prozent) und Hersteller (7,8 Prozent). Platz 4 gebührt dem Einzelhandel (gut 5 Prozent) und der 5. Rang dem Handwerk (knapp 4 Prozent). (Kaffee Partner Kompass, S. 8-9)

Deutschlands „Café-au-Lait-Gürtel“: Top-3-Getränke in den Bundesländern

Bei ihrer Vorliebe für den Kaffee schwarz sind sich alle einig. Aber bei den anderen Spezialitäten gibt es regionale Unterschiede: So ist der Cappuccino im Osten Deutschlands weniger beliebt als in den anderen Regionen. Dafür zieht sich von der Landesmitte nach Norden ein „Café-au-Lait-Gürtel“. (Kaffee Partner Kompass, S. 10-11)

Berlin ist Deutschlands Kaffee-Hauptstadt

In der Bundeshauptstadt werden mit 23 Tassen pro Arbeitstag und Maschine im Durchschnitt am meisten Heißgetränke getrunken. Dicht auf den Fersen sind ihnen die Hamburger mit 20,7 Tassen und die Baden-Württemberger mit 18,5 Tassen. (Kaffee Partner Kompass, S. 12-13)

Kaffeekonsum in den Großstädten

Die Münchner haben die meisten Porsches, dafür sind die Berliner, nach eigenen Angaben, arm, aber sexy. Wie sieht es da beim Kaffee aus? Der Kaffee Partner Kompass vergleicht den Konsum in acht Metropolen. Die Heavy User sind wieder die Berliner – sie liegen mit 29 Prozent deutlich an der Spitze vor München (19 Prozent) und Hamburg (15 Prozent). Das Schlusslicht der verglichenen Großstädte bildet Leipzig mit 2,8 Prozent Anteil an allen 2017 in den Metropolen getrunkenen Heißgetränken. (Kaffee Partner Kompass, S. 14-15)

Espresso-Ebbe in den neuen Bundesländern

Der Espresso ist der Turbo unter den Koffeingetränken. Vorreiter sind erneut die Berliner: 9,2 Prozent aller in der Hauptstadt konsumierten Kaffee Partner-Heißgetränke waren 2017 die kleinen schwarzen Shots. Auch die Bayern lieben mit 8,1 Prozent diese Kaffeevariante. In den neuen Bundesländern herrscht dagegen eher Espresso-Ebbe. (Kaffee Partner Kompass, S. 16-17)

Ver(d)rückt

Eine aus 90 Millionen Tassen: Espresso macchiato XL mit lactosefreier Milch – diese Variante wurde 2017 genau einmal getrunken. Da hat sich wohl jemand verdrückt ...

Süßmäuler aus NRW

Knapp sieben Millionen aller Tassen waren 2017 mit dem süßen Seelentröster Trinkschokolade gefüllt. Im Konsum lagen die Kunden aus Nordrhein-Westfalen vor Niedersachsen und Bayern ganz vorne. (Kaffee Partner Kompass, S. 18-19)

Heißgetränke haben "Sommerpause"

Mit jeweils 25,5 Tassen pro Tag und Gerät belegen die Monate Februar, März und Oktober die Spitzenplätze. In der wärmeren Urlaubszeit haben die Heißgetränke „Sommerpause“: Mit 19,8 Tassen wird im Juni am wenigsten getrunken. (Kaffee Partner Kompass, S. 20-21)

Alle Info-Grafiken und Bilder zum Kaffee Partner Kompass 2018 gibt es hier zum [Download](#):

Ein Video zum Kaffe Partner Kompass mit TV-Koch Roland Trettl sehen Sie [hier](#).

Über Kaffee Partner

Frischer Kaffeegenuss für den Arbeitsplatz – dieses Versprechen gibt das Unternehmen Kaffee Partner seit 1973. Das Portfolio reicht vom designpreisgekrönten Kaffeefullautomaten über aromatische Kaffeebohnen, Toppings, Tees und Tassen bis hin zu einer Rundumbetreuung inklusive Vor-Ort-Service durch mehr als 130 fest angestellte Servicetechniker. Über 70.000 Büros, Bistros und Bäckerei-Cafés ebenso wie die gehobene Gastronomie und Hotellerie in Deutschland, Österreich und der Schweiz setzen bereits auf das breite Produkt- und Leistungsspektrum von Kaffee Partner.

Pressekontakt

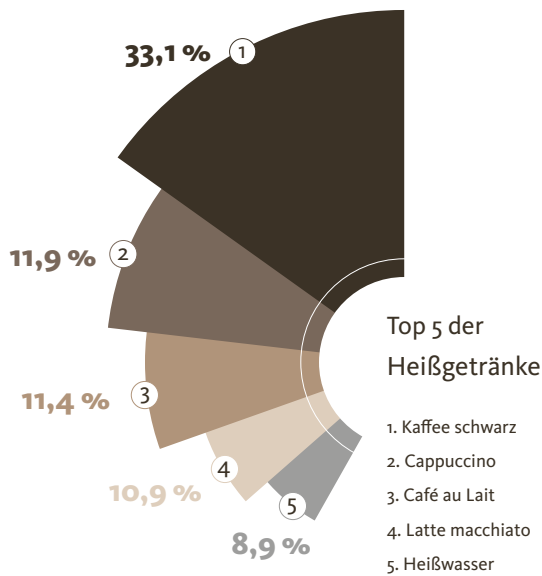
Kaffee Partner GmbH
Thore Brors (Leiter Unternehmenskommunikation)
Kaffee-Partner-Allee 1, 49090 Osnabrück
T: 0541 - 750 45-270
E: presse@kaffee-partner.de

Engel & Zimmermann AG
Tilman Sanner
Am Schlosspark 15, 82131 Gauting
T: +49 89 89 35 63 554
E: t.sanner@engel-zimmermann.de

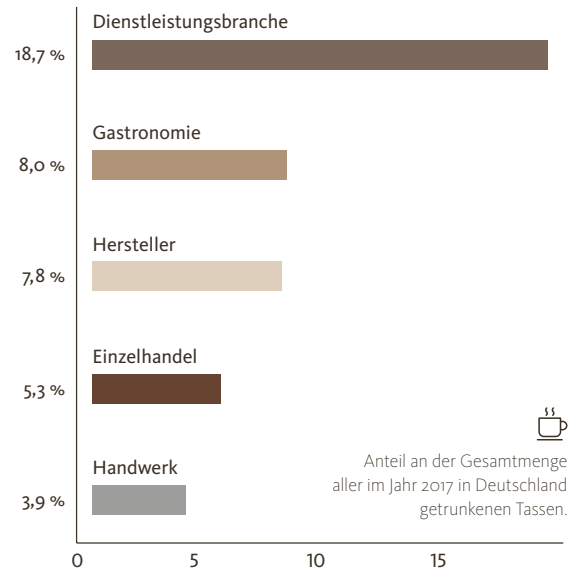
Kaffee Partner Kompass 2018

So trinkt man Kaffee im Büro, in der Werkstatt und in der Gastronomie

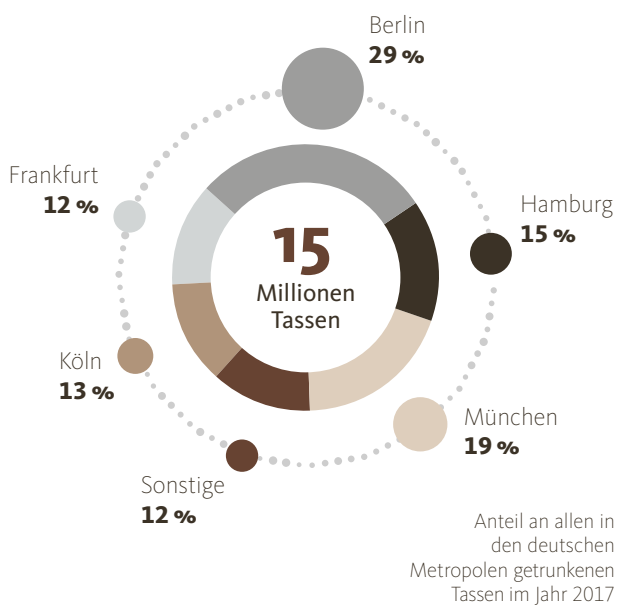
Top Heißgetränke: Die Deutschen mögen es heiß und schwarz



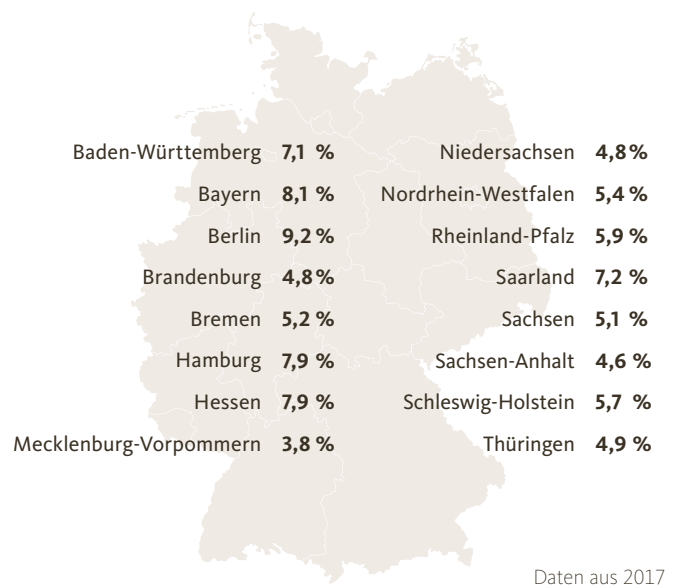
Dienst macht Durst: Kaffee-Konsum nach Branchen



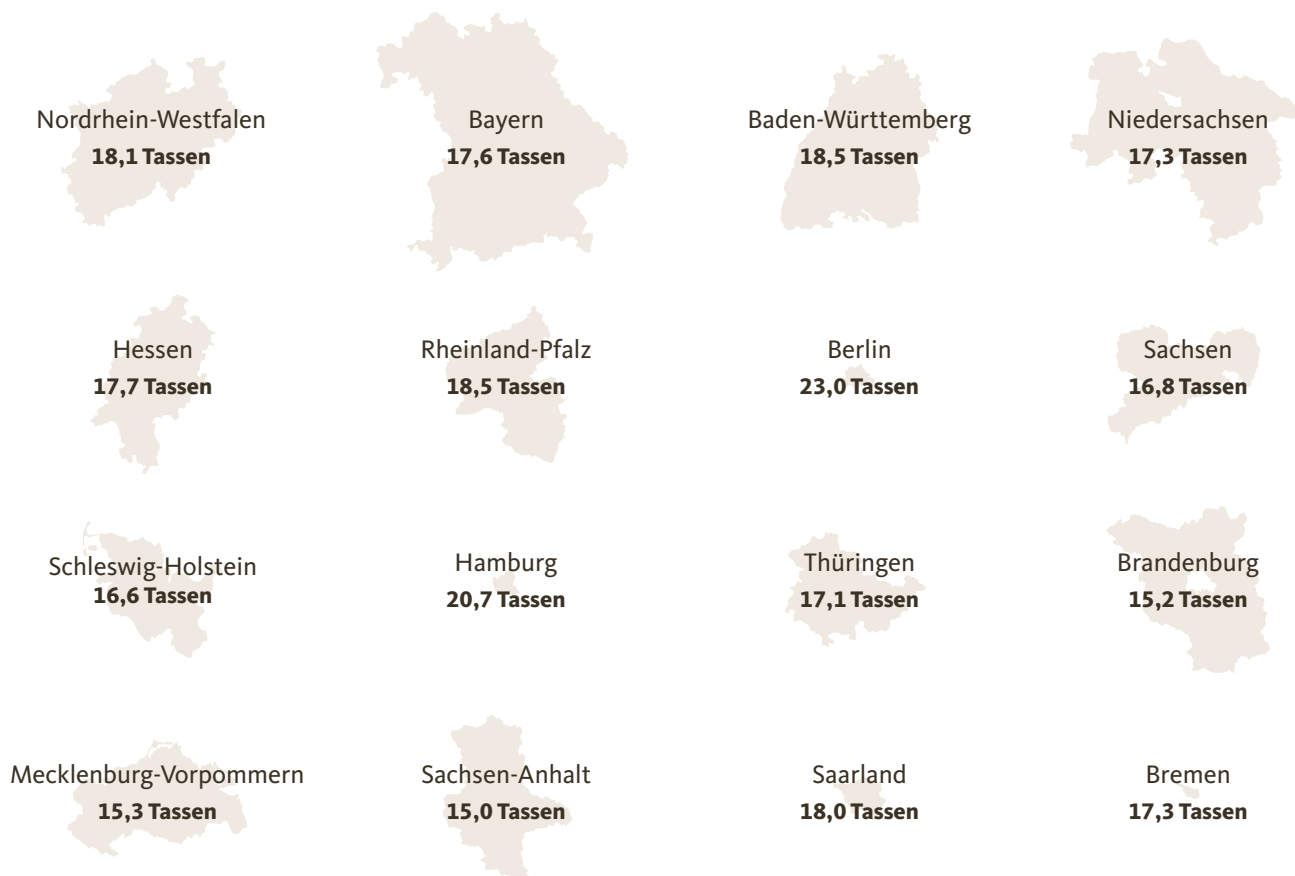
KaffeeKonsum in den Großstädten



Espresso-Ebbe in den neuen Bundesländern

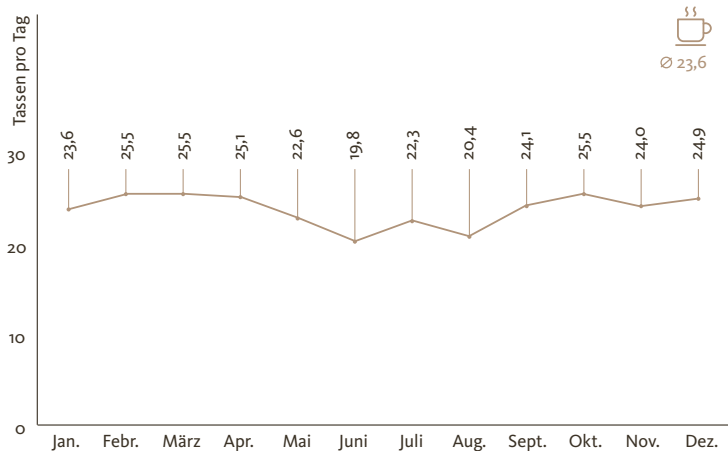


Berlin ist Deutschlands Kaffee-Hauptstadt

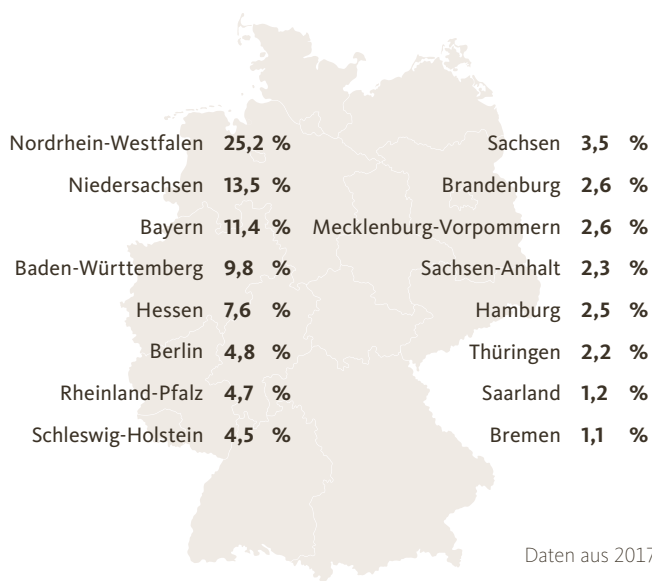


Tassen pro Arbeitstag und Kaffee Partner-Gerät
im Jahr 2017

Heißgetränke haben "Sommerpause"



Süßmäuler aus NRW



Deutschlands „Café-au-Lait-Gürtel“: Top-3-Getränke in den Bundesländern

